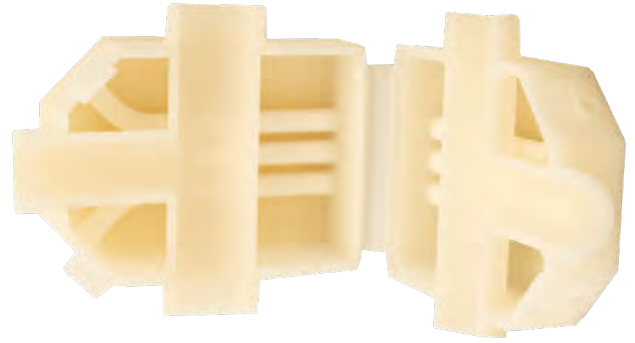


## PP NATURALE

### SCHEMA TECNICA DEL FORNITORE



#### DESCRIZIONE DEL PRODOTTO:

PP Naturale è polipropilene vero e proprio, una delle plastiche più comunemente utilizzate in tutto il mondo che può ora essere stampata in 3D mediante la sinterizzazione laser selettiva. Il materiale presenta una durezza elevata ed è al contempo resistente e flessibile. Altre importanti caratteristiche sono il basso peso rispetto ad altri materiali in plastica, abbinato ad una eccellente resistenza chimica e isolamento elettrico. Possiede anche un basso grado di assorbimento dell'umidità. Può essere usato per realizzare sia prototipi funzionali che prodotti destinati all'utilizzo finale.

#### APPLICAZIONI:

Il materiale è adatto per realizzare pezzi funzionali mobili con caratteristiche quali elementi a scatto. Come materiale per uso generico, trova applicazione in una ampia varietà di campi, dal settore automotive a quello dei beni di consumo e ai prodotti per la casa, le cure sanitarie e le apparecchiature elettriche.



#### PRINCIPALI VANTAGGI DEL PRODOTTO

- Allungamento a rottura e flessibilità elevati
- Durabilità e resistenza
- Peso ridotto

Proprietà	Metodo di prova	Valore
Colore	-	Bianco/Avorio Traslucent
Densità dopo la sinterizzazione	ASTM D792	$0.90 \pm 0.05 \text{ g/cm}^3$
Assorbimento dell'acqua, 20°C 50% Umidità relativa	DIN EN ISO 62	$0.5 \pm 0.2 \%$
Modulo di elasticità (piano x-y)	DIN EN ISO 527, test speed 10 mm/min	$750 \pm 150 \text{ MPa}$
Modulo di elasticità (piano z)		$750 \pm 150 \text{ MPa}$
Resistenza alla trazione (piano x-y)		$18 \pm 3 \text{ MPa}$
Resistenza alla trazione (piano z)		$15 \pm 3 \text{ MPa}$
Allungamento a rottura (piano x-y)		$20 \pm 4 \%$
Allungamento a rottura (piano z)		$9 \pm 3 \%$
Punto di rammollimento Vicat	DIN EN ISO 306/A	105 °C

#### TOLLERANZE:

Per i pezzi dal design corretto, si possono solitamente ottenere tolleranze di  $\pm 0,20 \text{ mm}$  più  $0,002 \text{ mm/mm}$ . Da notare che le tolleranze potrebbero variare in base alla geometria del pezzo.